

## Место для заметок:

В результате получения государственной услуги по профессиональной ориентации

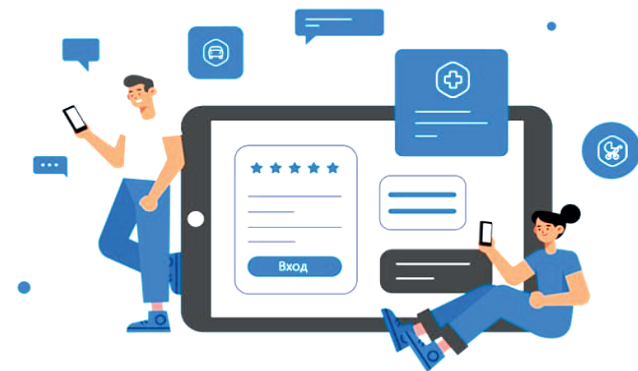
Вы сможете:

Определить или уточнить свои профессиональные устремления, предпочтения и способности

Узнать о возможных направлениях прохождения профессионального обучения и (или) получения дополнительного профессионального образования

Ознакомиться со спросом и предложением на рынке труда по востребованным профессиям (специальностям)

Сформировать план первоочередных действий для достижения своих профессиональных целей

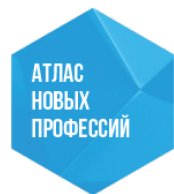
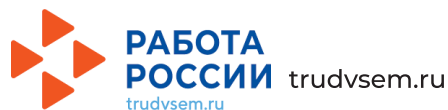


сканируйте  
QR-код

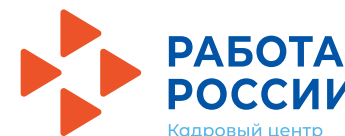
## Полезные Интернет-ресурсы



[spravochnik.rosmintrud.ru](http://spravochnik.rosmintrud.ru)



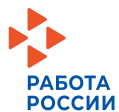
[atlas100.ru](http://atlas100.ru)



Подавайте заявление на получение государственной услуги по профессиональной ориентации онлайн



# Способы подачи заявления о предоставлении государственной услуги по профессиональной ориентации



Интерактивный портал  
Департамента по труду  
и занятости населения  
Свердловской области



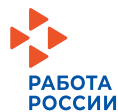
Единый портал  
государственных  
и муниципальных услуг

В электронной форме +  
предварительное электронное тестирование  
для определения профессиональных  
интересов и способностей



1. Войти в личный кабинет  
на сайте <https://www.gosuslugi.ru/>  
или <https://www.szn-ural.ru/>, заполнить  
заявление-анкету и пройти  
предварительное электронное  
тестирование (по желанию).

2. Прийти в центр занятости населения  
в назначенные день и время  
на профессиональную консультацию.



Центр занятости



Многофункциональный  
центр предоставления  
государственных  
муниципальных услуг  
(МФЦ)

При личном обращении



1. Обратиться лично в центр  
занятости или МФЦ для подачи  
заявления о предоставлении услуги.

2. Прийти в центр занятости населения  
в назначенные день и время  
на профессиональную консультацию.

Услугу могут получить граждане  
Российской Федерации,  
иностранцы граждане,  
лица без гражданства (с 14 лет)

Необходимые документы  
для получения государственной услуги:  
паспорт гражданина Российской  
Федерации или документ,  
его заменяющий; документ,  
удостоверяющий личность иностранного  
гражданина, лица без гражданства.

Заявитель имеет  
право получения  
государственной услуги  
по экстерриториальному  
принципу в любом  
центре занятости  
Свердловской области  
независимо  
от места жительства

[www.szn-ural.ru](http://www.szn-ural.ru)

Адреса и телефоны  
центров занятости  
размещены  
на Интерактивном портале  
Департамента по труду  
и занятости населения  
Свердловской области



сканируйте  
QR-код